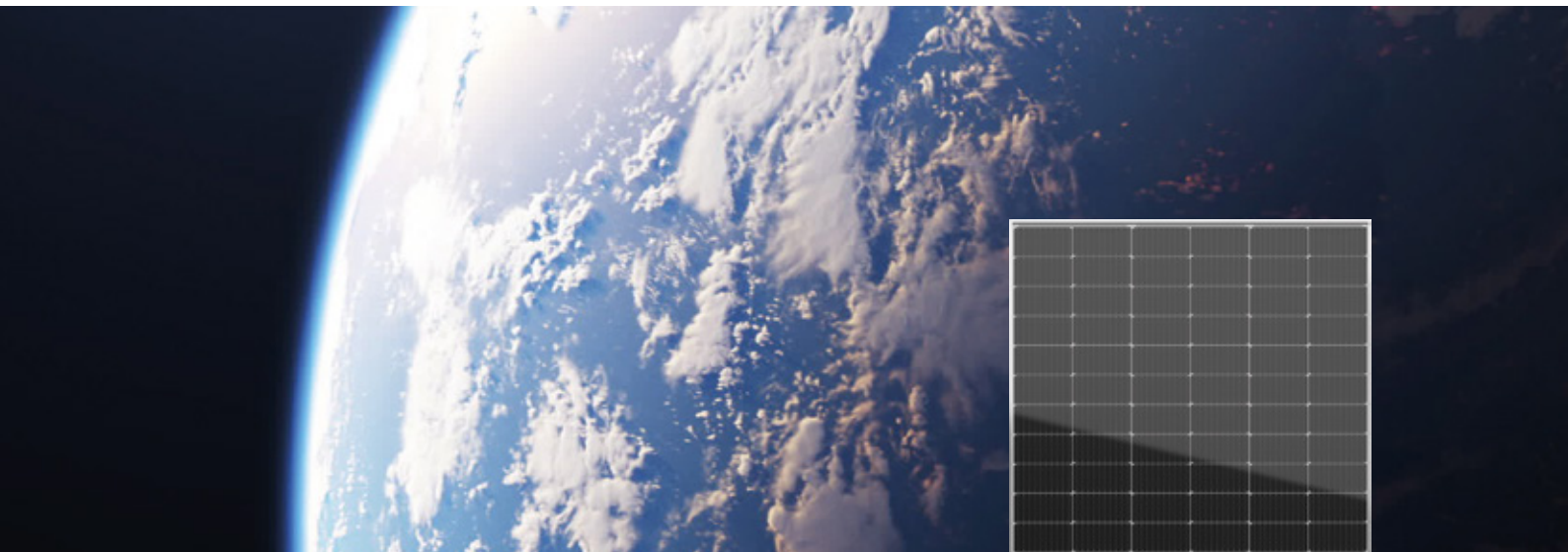


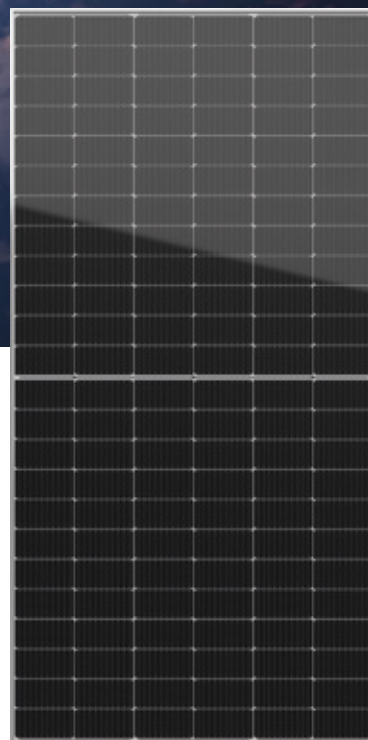
WPV 550-555 HMM3



MONOFACIAL / MONOCRISTALINO



Os módulos fotovoltaicos WEG suportam sistemas de até 1500 Vcc. Possuem alta resistência aos efeitos PID, elevada resistência mecânica, além do alto rendimento atendendo ao padrão A de eficiência do INMETRO com 21,3%.



Suporta operação em sistemas de até 1500 Vcc



Módulo de alta eficiência com 21,3%



Caixa de junção em IP68



Alta carga de neve de até 5400 Pa, e carga de ventos de 2400 Pa



Alta resistência ao efeito PID



Tecnologia MULTI-BUSBAR

CERTIFICADOS DE SISTEMAS DE GERENCIAMENTO

ISO 9001 / Sistema de Gerenciamento de Qualidade.
ISO 14001 / Sistema de Gerenciamento de Normas Ambientais.

CERTIFICADOS DE PRODUTO

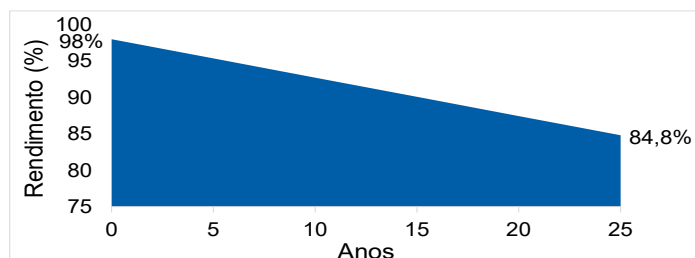
IEC 61215 / IEC61730



Nota: Em caso de necessidade de certificados completos ou certificados específicos, entrar em contato com a WEG ou o representante WEG mais próximo.

12 ANOS DE GARANTIA DE FABRICAÇÃO

25 ANOS DE GARANTIA DE PERFORMANCE



WPV 550-555 HMM3



MONOFACIAL / MONOCRISTALINO

DADOS ELÉTRICOS (STC)

Potência máxima (Pmax)	550 W	555 W
Tensão de circuito aberto (Voc)	49,90 V	50,02 V
Corrente de curto-circuito (Isc)	14,00 A	14,07 A
Tensão de máxima potência (Vmp)	41,96 V	42,11 V
Corrente de máxima potência (Imp)	13,11 A	13,18 A
Eficiência	21,3 %	21,5 %
Tolerância de potência	+ 5 W	
Tensão máxima do sistema	1500 Vcc	
Classificação máxima de fusível	25 A	
Temperatura de operação	-40 °C a +85 °C	

Nota: Condição padrão de teste (STC) de 1000W/m² de irradiância, espectro AM de 1,5, e temperatura da célula de 25°C.

DADOS ELÉTRICOS (NOCT)

Potência máxima (Pmax)	416 W	420 W
Tensão de circuito aberto (Voc)	46,68 V	46,85 V
Corrente de curto-circuito (Isc)	11,17 A	11,21 A
Tensão de máxima potência (Vmp)	39,43 V	39,66 V
Corrente de máxima potência (Imp)	10,55 A	10,59 A
NOCT	45°C ±2°C	

Nota: Temperatura nominal de operação da célula (NOCT) de 800W/m² de irradiância, espectro AM de 1,5, temperatura ambiente de 20°C e velocidade do vento de 1m/s.

DADOS MECÂNICOS

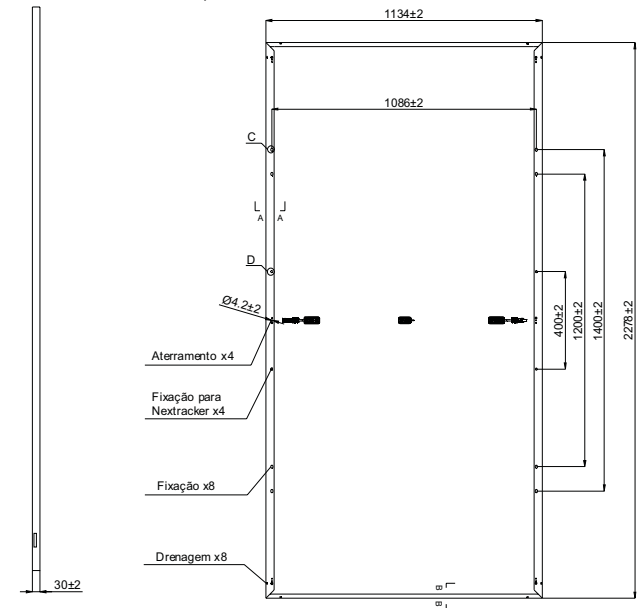
Célula fotovoltaica	Monocristalina 182 x 91 mm / Half-cell
Número de células	144 (6 x 24)
Dimensões	2278 mm x 1134 mm x 30 mm
Peso	27,3 kg
Vidro frontal	Vidro temperado
Frame	Liga de alumínio anodizado
Caixa de junção	IP68
Cabos	4mm ² (IEC) comprimento: 1400 mm
Conectores	MC4 Compatível
Configuração de embalagem	36 pcs por caixa, 720 pcs por container tipo 40'HQ
Classe de proteção	Classe II
Classe anti incêndio	UL790
Teste de granizo	Objeto de 25 mm em velocidade de 23 m/s

DADOS DE TEMPERATURA

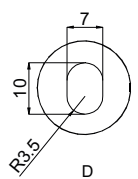
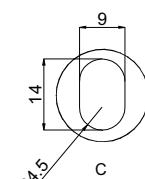
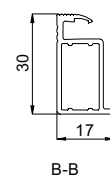
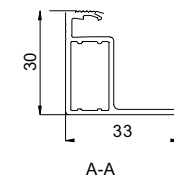
Coefficiente de temperatura (Pmax)	-0,350 % / °C
Coefficiente de temperatura (Voc)	-0,275 % / °C
Coefficiente de temperatura (Isc)	0,045 % / °C

DIMENSÕES (mm)

Visão lateral Visão posterior

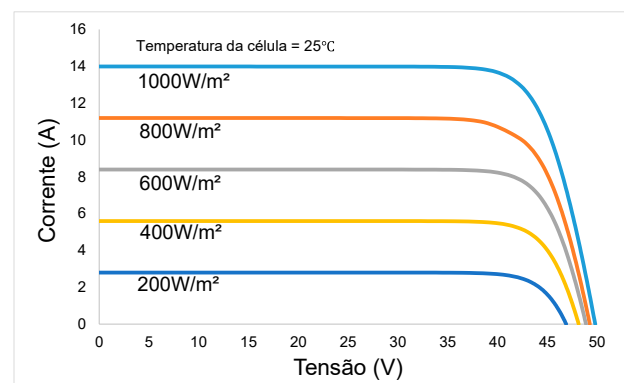
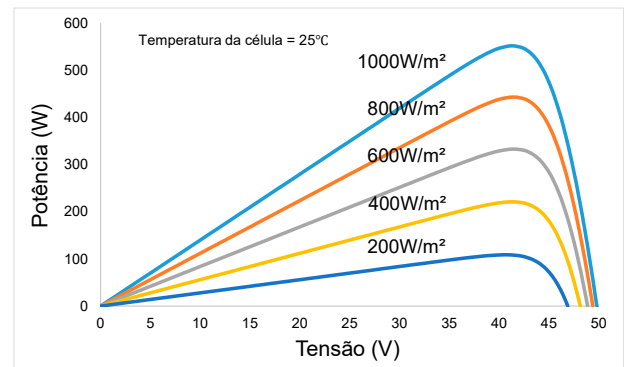


Corte do frame seção A-A e B-B



Furações

CURVAS P-V & I-V



Nota: As especificações e os recursos principais contidos nesta folha de dados podem divergir ligeiramente de nossos produtos reais devido à inovação e aprimoramento contínuos do produto. A WEG S.A. reserva-se o direito de fazer os ajustes necessários à informações aqui descritas a qualquer momento sem aviso prévio.



WEG Group - Automation Business Unit
Jaraguá do Sul - SC - Brazil
Phone: +55 47 3276 4000
automacao@weg.net
www.weg.net